

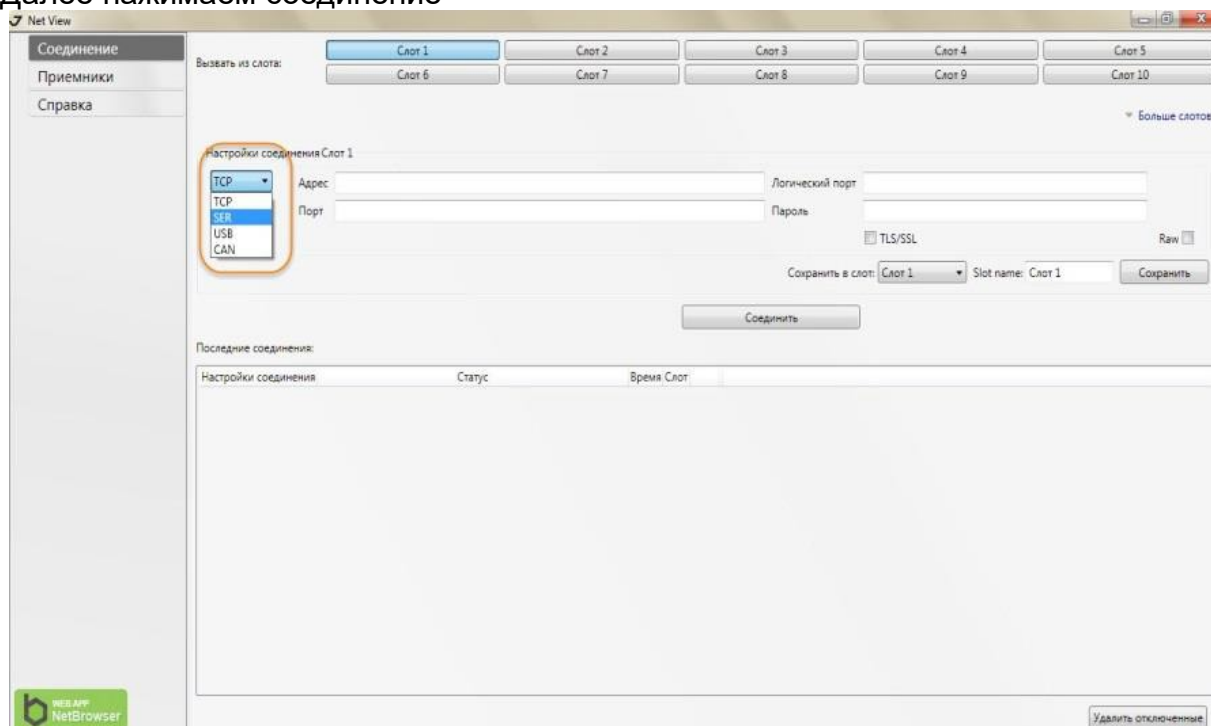
Инструкция по подключению и прошивки приемников Javad:

1. Запускаем NetView

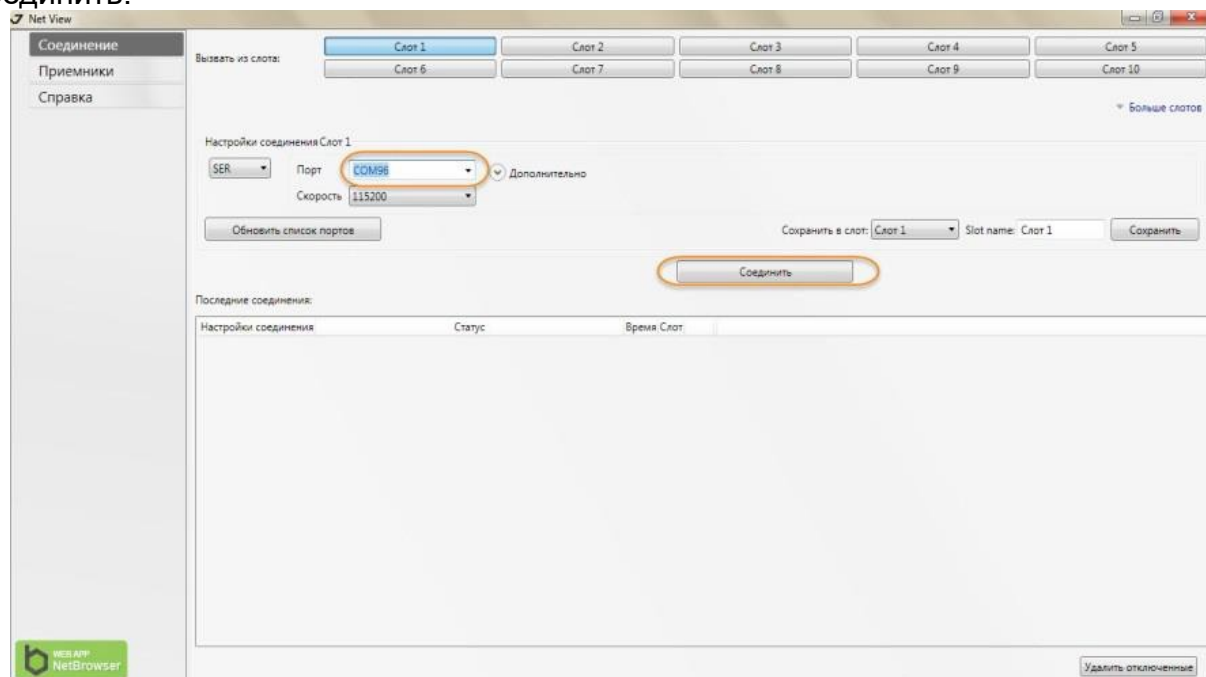
2. Скачиваем драйвер для usb соединения с приемником

<http://geosety.net/tekhpodderzhka/soft/348-usb-drajver-dlya-priemnikov-javad>

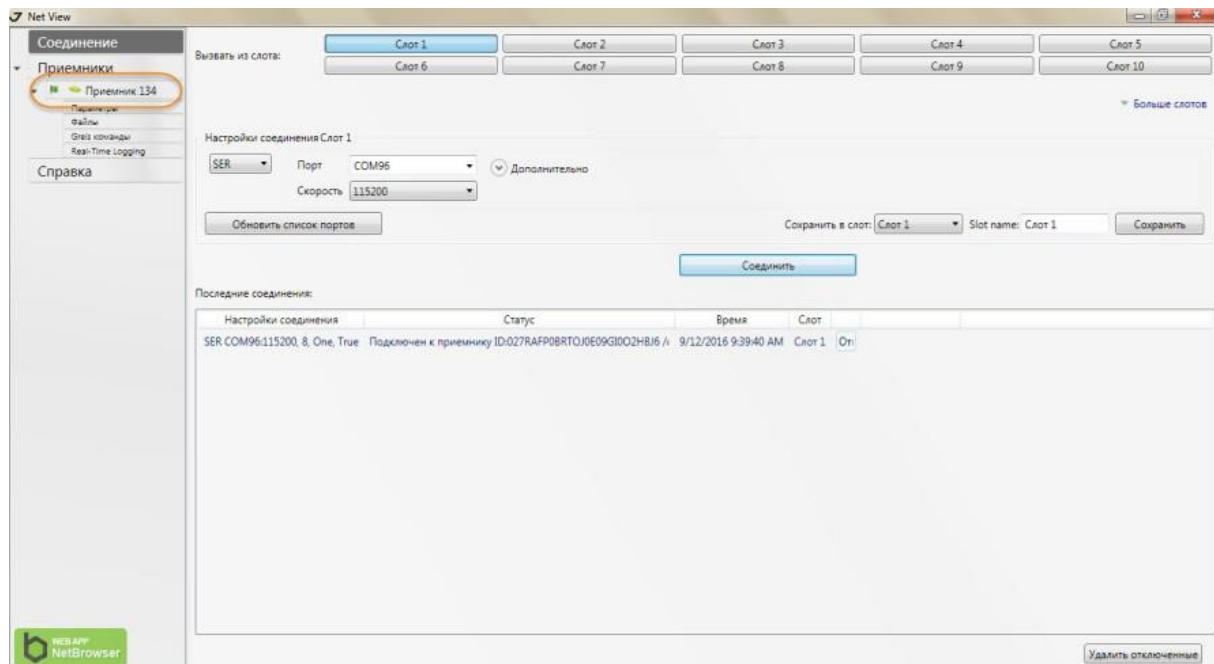
3. Далее нажимаем соединение



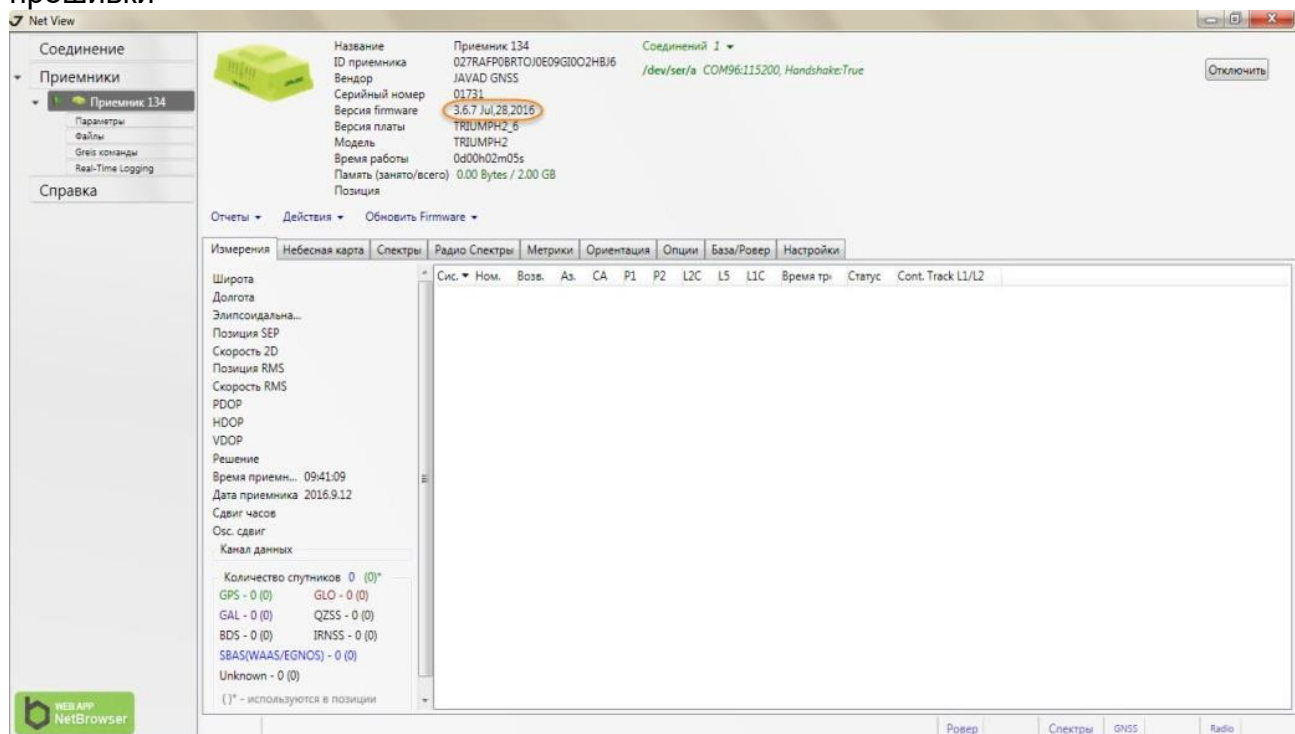
4. Если будут затруднения с выбором COM порта, то его номер можно так же посмотреть в диспетчере устройств Windows. Далее выберите COM порт и нажмите соединить.



Если приемник подключился то на экране появится следующее изображение



5. Нажимаем на приемник, чтобы посмотреть все свойства в том числе и версия прошивки



6. Для обновления прошивки нажимаем «Обновить Firmware» -> «с веб сайта» -> стабильная версия

7. Перезагружаем приемник и программу

8. Проверяем наличие новой прошивки.